



Fortuna

NEGOCIOS INMOBILIARIOS

Mitre N°227 Brandsen Tel: 02223 - 443432

 Fortuna Negocios Inmobiliarios  inmofortuna@hotmail.com

EMPRENDIMIENTO EDIFICIO SOLAZ - BRANDSEN

Av. Las Heras esq. Pueyrredón



MEMORIA TÉCNICA ///

El edificio se desarrollará en Planta Baja, 1er. Y 2do. Piso.
El destino de las unidades será: locales comerciales y viviendas.

Las VIVIENDAS contarán con un espacio común (Hall de Acceso) con ascensor automático, portero visor y cerradura de seguridad. Además, tendrá espacio de cocheras con portones de acceso y salida con accionamiento automático mediante control remoto.

DETALLES CONSTRUCTIVOS ///

- **Estructura resistente:** Hormigón Armado, según calculo estructural.
 - **Cubierta:** Losas de Hormigón armado con aislación térmica e hidrófuga.
 - **Mampostería Exterior:** Ladrillo cerámico hueco de 18cm de espesor.
 - **Interior:** Ladrillo cerámico hueco de 12 cm.
 - **Pisos:** Hormigón alisado, en locales comerciales y porcelanatto en viviendas.
 - **Revestimientos:** En muros exteriores con revestimiento texturado acrílico tipo Miksa, color y modelo a definir. En baños, porcelanato en piso y pared, de primera calidad a definir.
 - **Pintura Interior:** látex acrílico sobre enduido en muros y cielorrasos.
 - **Aberturas Exteriores:** de aluminio anodizado línea “Módena° o similar, con vidrios DVH
 - **Puertas Interiores:** de madera enchapada en cedro con marco de madera, pintadas con barniz. Frontes de locales y hall de acceso en Blindex.
 - **Los locales contarán con cortinas enrollables de seguridad, de chapa galvanizada microperforada con accionamiento automatizado.**
 - **Escaleras:** de hormigón y/o metálicas con barandas reglamentarias.
 - **Cielorrasos:** suspendido de placas de yeso en viviendas y placas de yeso y/u hormigón visto en locales comerciales.
- Equipamiento en Cocinas, Office y baños: Mesada de granito Gris mara de 2cm de espesor con zócalo sobremesada. Pileta de cocina de acero inoxidable de primera marca con bacha simple en office y doble en viviendas. Grifería FV monocomando o similar en baños y cocinas.
- Muebles melamínicos bajo mesada a medida en cocinas y office. Revestimiento de porcelanatto 1era. Calidad a definir.

EMPRENDIMIENTO EDIFICIO SOLAZ - BRANDSEN

Av. Las Heras esq. Pueyrredón

Instalaciones ///

Eléctrica: Todas las unidades contarán con diseño personalizado de iluminación con bocas eléctricas. Todos los materiales y conducto serán adecuados al correspondiente cálculo y reglamentación vigente. (No se incluye la provisión y colocación de artefactos de ningún tipo).

Sanitaria: Se ejecutará en forma reglamentaria y con materiales de primera calidad y marcas reconocidas en el mercado. La distribución de agua fría y caliente se realizará mediante cañería de polipropileno con sistema de unión por Termofusión, "Poly Fusión" de Industrias Saladillo o similar. Desagües cloacales y pluviales: Awaduct de Industrias Saladillo o similar. La Gritería será FV y los artefactos sanitarios marca FERRUM, ROCA o similar.

GAS: Instalación completa según normativa vigente para alimentar calderas duales (Agua sanitaria y calefacción) y calefón o termotanque en locales comerciales.

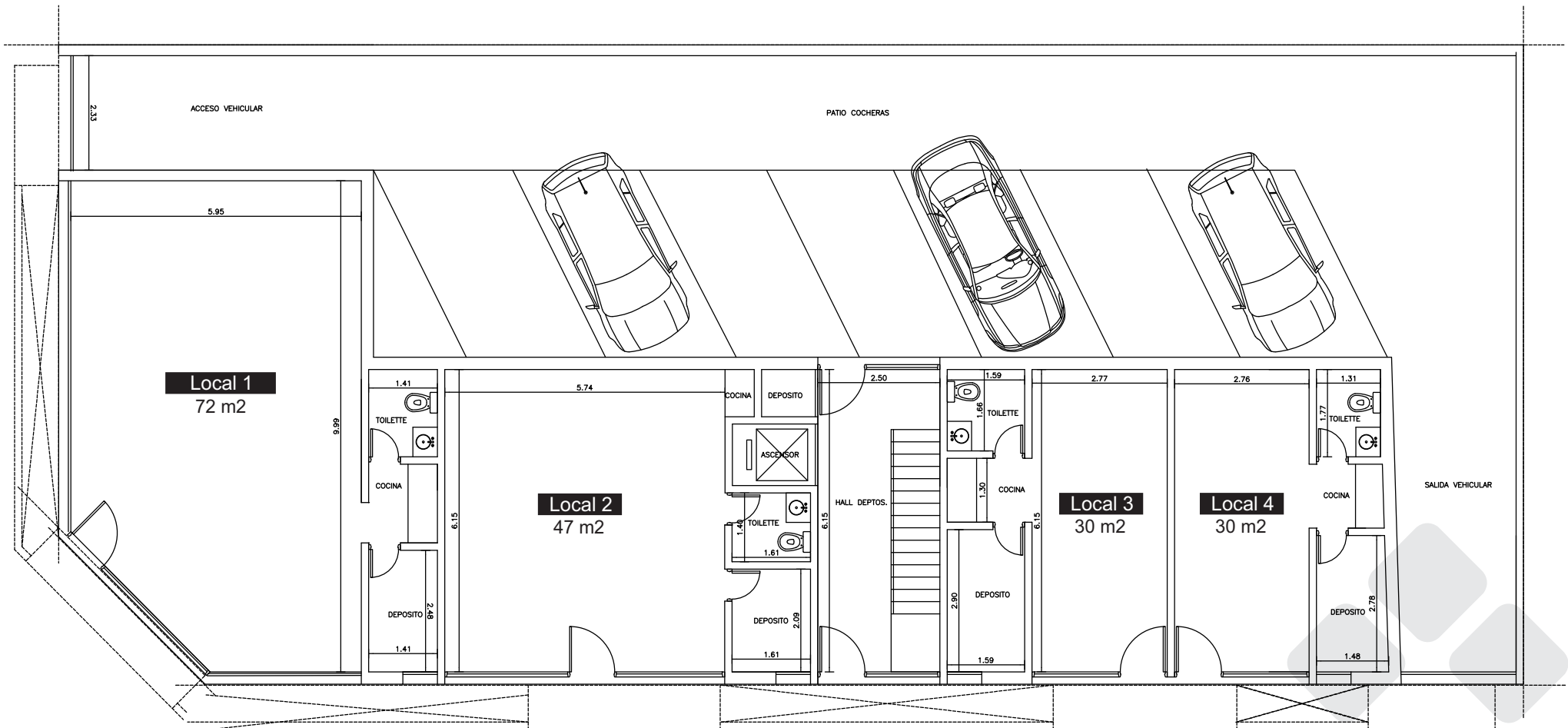
Otras instalaciones: Todas las unidades contarán con conductos para instalación de ALARMA, TV, COMPUTACION y PORTERO ELECTRICO, distribución a determinar por el vendedor. (No incluye cableado ni fichas de ningún tipo.-)

Climatización: Se entregará la pre-instalación para posterior colocación de equipo de aire acondicionado: tendido de cañería eléctrica y desagüe para colocación de Split en todas las unidades. No incluye la provisión y colocación de equipos Split.-

Caldera y radiadores de 1era. Calidad. Capacidad y cantidad según balance térmico.

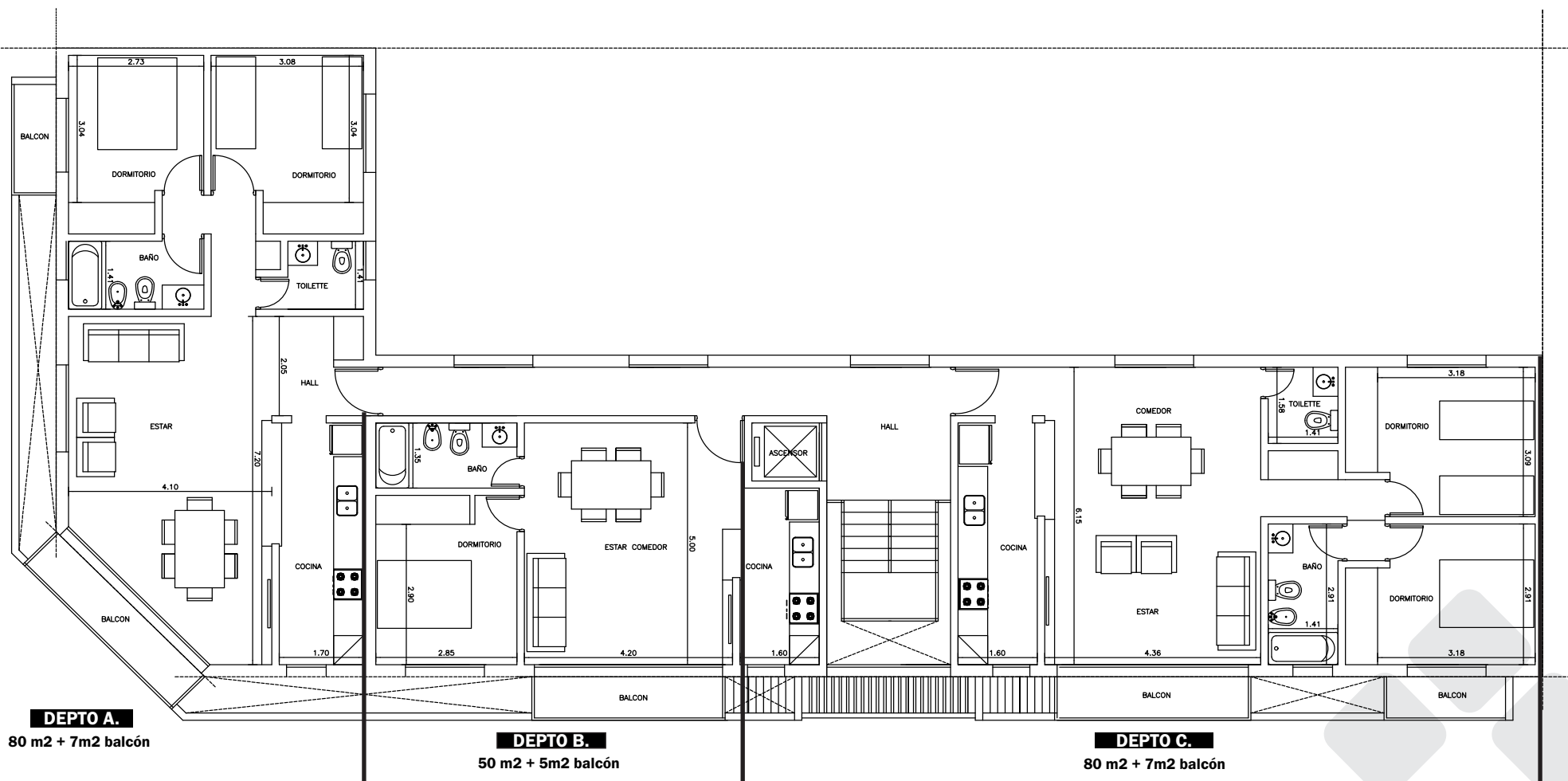


Planta Baja: Locales Comerciales



Planta 1er piso: Depto. 1°a / 1°b / 1°c

Planta 2do piso: Depto. 2°a / 2°b / 2°c



Planta 1° y 2° Piso :

Departamento 1°a - 2°a

(Calle Pueyrredón esq. Las Heras)

3D



Sup:80 m2 +7 m2 balcón

Dos Dormitorios, cocina comedor
Toilette y Baño en suite
Unidad al frente

Planta 1° y 2° Piso

Departamento 1°b - 2°b

(Frente calle Las Heras)

3D

Departamento 1°b
VENDIDO

Sup:50 m2 +7 m2 balcón

Un Dormitorio, cocina
comedor y Baño
Unidad al frente



Planta 1° y 2° Piso:
Departamento 1°c - 2°c
(Frente calle Las Heras)

3D



Sup:80 m2 +7 m2 balcón

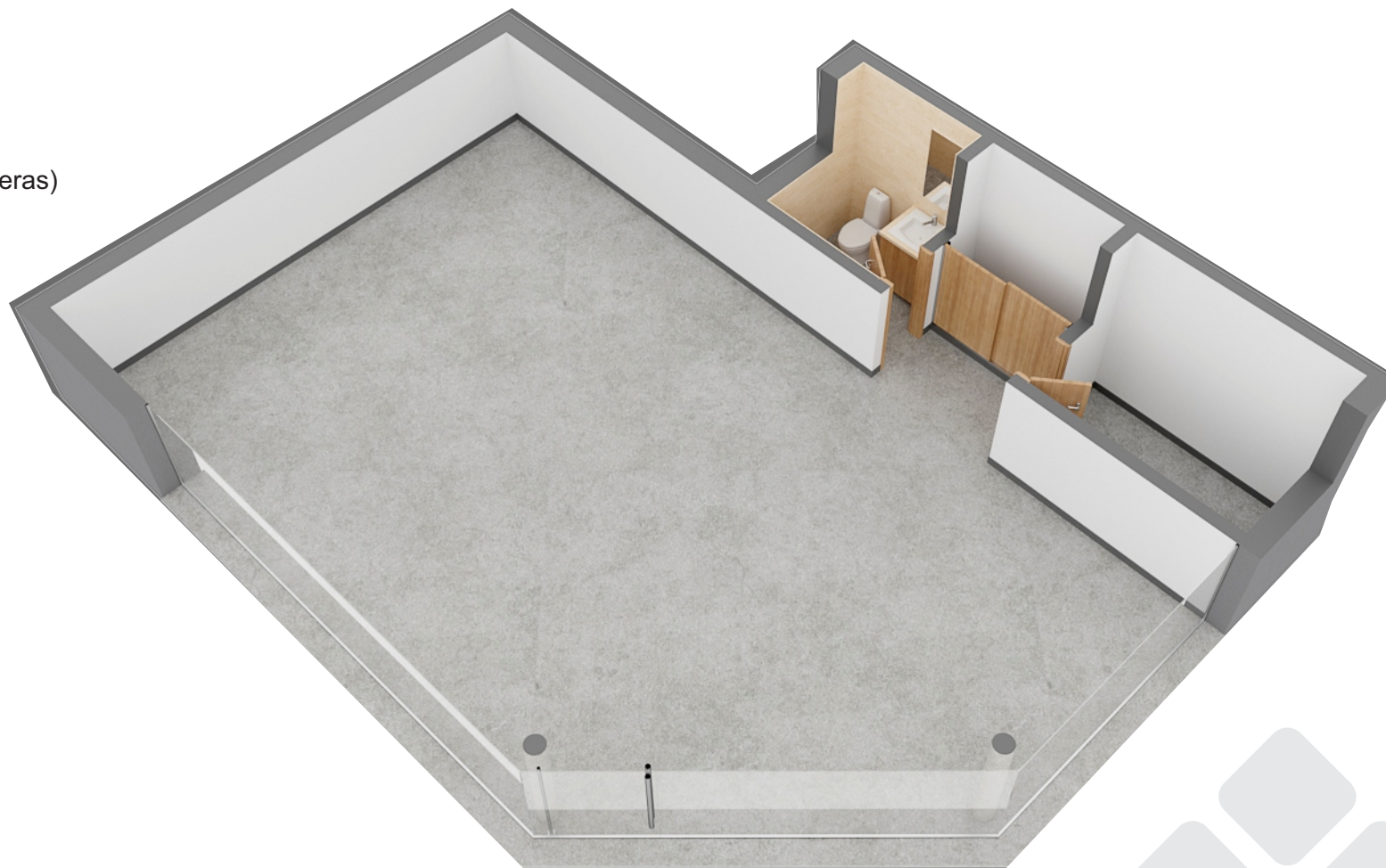
Dos Dormitorios, cocina comedor
Toilette y Baño en suite
Unidad al frente

Planta baja :

Local 1

(Calle Pueyrredón esq. Las Heras)

3D



Sup:72 m2

Local con baño y deposito



Planta baja :

Local 2

(Frente Calle Las Heras)

3D



Sup: 47 m2

Local con baño y deposito

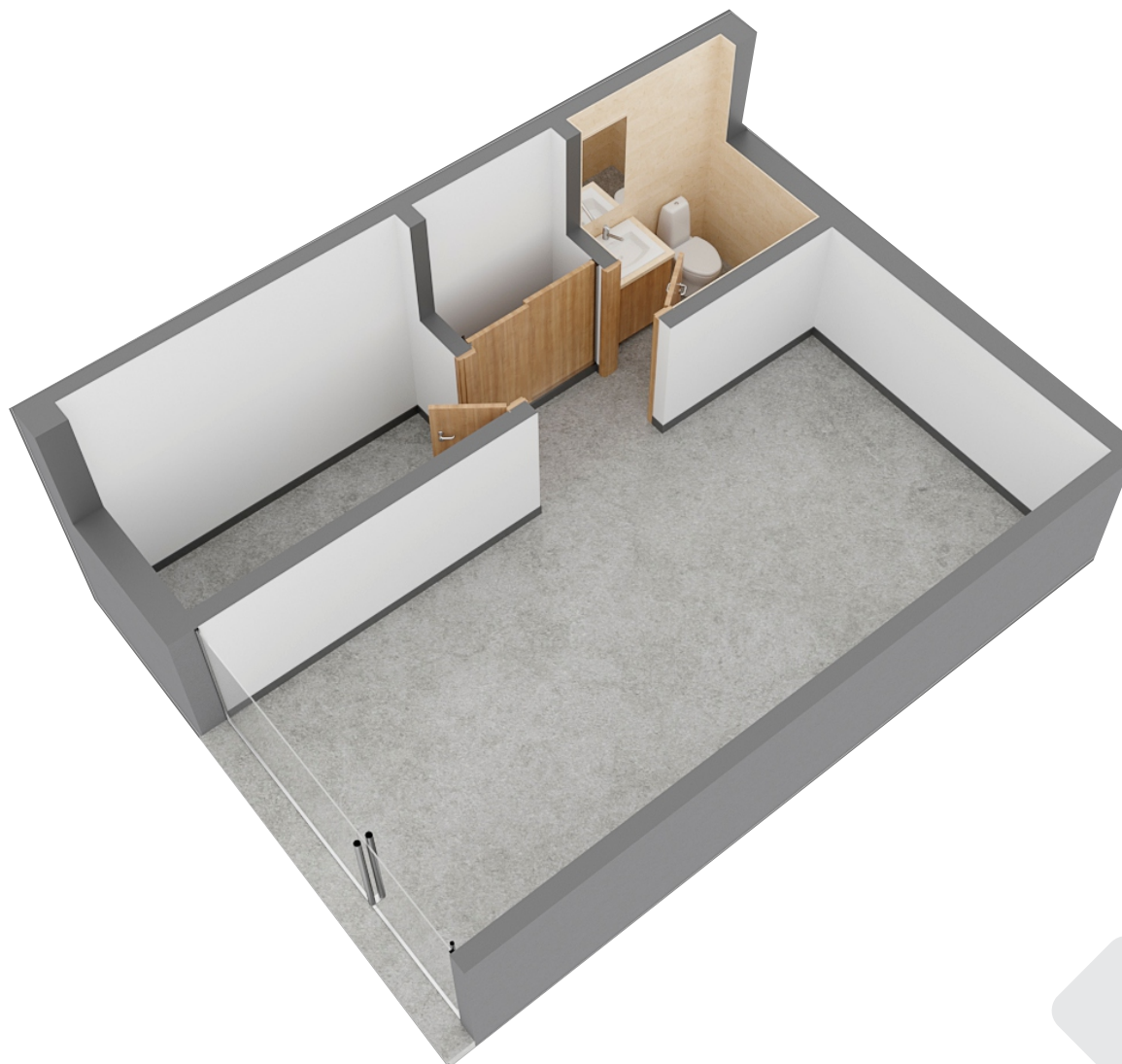


Planta baja :

Local 3 y 4

(Frente Calle Las Heras)

3D



Sup: 30 m2

Local con baño y deposito

